

Anwender-Report

Klima-/Lüftungsbau



Clinchen



Benennung	Mobile Clinchzange
Typ	MZD 45/35 P
Ident-Nr.	10000020901
Fabriknr.	900022912
Baujahr	11/2021
Auftrag	2021301496
Anzahl	1 Stück
Sonstiges	



Aufgabe:

Eine kundenseitige Marktbetrachtung erfolgte aufgrund des Bedarfs einer alternativen Gerätetechnik. Im Hinblick auf eine Fertigungsoptimierung sollte recherchiert werden, ob es kostengünstigere Lösungen bei gleichbleibender Qualität gibt. Ferner wurde widerstandsfähigere, robustere Gerätetechnik gewünscht.

Lösung:

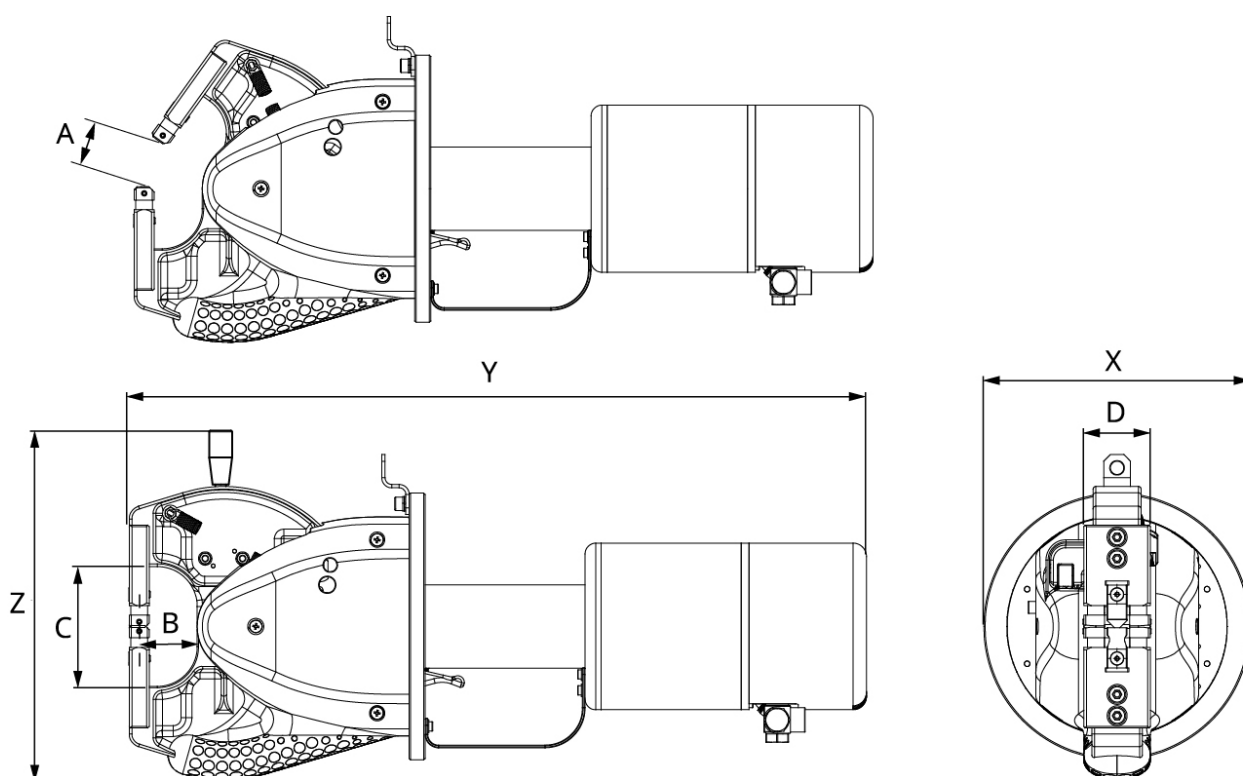
Die mobile ECKOLD-Clinchzange erfüllte die Anforderungen des Kunden vollumfänglich. Die robuste Ausführung und Langlebigkeit der Clinchzange war ein Kriterium. Das Gewichtigere war der Kostenaspekt. So konnten, bei vergleichbaren Fügepunktanzahlen, die jährlichen Folgekosten durch Stempel- und Matrizenverschleiß deutlich gesenkt werden.



MZD 45/35 P

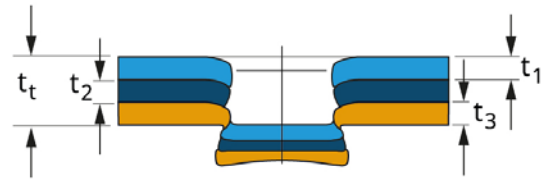
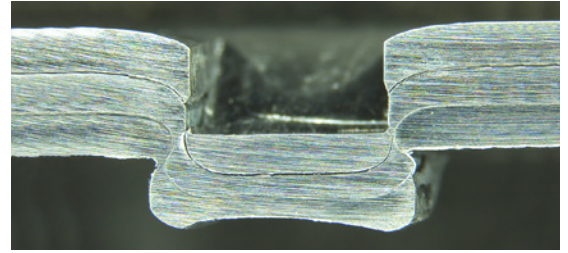
Name	Mobile Clinchzange
Typ	MZD 45/35 P
Ident-Nr.	10000020901
Antrieb	pneumatisch
Druckkraft	max. 35 kN bei 6 bar
Arbeitshub	wegabhängig
Nennndruck	5/6 bar
Luftverbrauch	5 l per Hub
Gewicht	ca. 9,6 kg

Öffnungsmaß	[A] [mm]	32
Ausladung, horizontal	[B] [mm]	45
Ausladung, vertikal	[C] [mm]	90
Breite im Arbeitsbereich	[D] [mm]	50 / 60
Breite	[X] [mm]	200
Länge	[Y] [mm]	553
Höhe	[Z] [mm]	262



Fügearaufgabe

Clinchvariante	S-DF 4
Bauteil	Luftkanäle
Werkstoff	t_1 Stahl verzinkt, Flansch
Einzelfügeteildicke stempelseitig	t_1 0,7 mm
Werkstoff Zwischenlage	t_2 Korpus Luftkanal
Einzelfügeteildicke Zwischenlage	t_2 0,8 mm
Werkstoff	t_3 Stahl verzinkt
Einzelfügeteildicke matrizenseitig	t_3 0,7 mm



ECKOLD GmbH & Co. KG

Über 85 Jahre erfolgreich

An unserer Zielsetzung hat sich seit der Gründung im Jahre 1936 bis heute nichts geändert. Nach wie vor sehen wir unsere Aufgabe darin, die Anforderungen unserer Kunden durch effektive technische Lösungen schnell und wirtschaftlich zu erfüllen.

Als langjähriger Spezialist für die spanlose Kaltumformung von Blechen und Profilen und als Wegbereiter für die innovative Blechverbindungstechnik des Clinchens unterstützen wir unsere Kunden mit einem großen Programm an Standardwerkzeugen sowie individuellen Sonderlösungen. Einsatzbereiche unserer Technik finden sich in allen blechverarbeitenden Industrien und dem zugehörigen Handwerk. In diesem Segment verstehen wir uns als Spezialist für maßgeschneiderte Konzepte und als Partner unserer Kunden.

Service von A-Z

- Versuchsdurchführungen und Analysen für unsere Kunden
- Erstellung von Musterblechen/-bauteilen
- Erstellung von Machbarkeitsstudien zur Auslegung der Werkzeuge
- Konzepterstellung sowie konstruktive Umsetzung der technischen Lösung
- Fertigung im eigenen Werk
- Inbetriebnahme beim Kunden
- Durchführung regelmäßiger Wartungen
- Unterstützung bei Optimierungen im Prozess des Kunden
 - Unterstützung beim Teach-Prozess der Roboterposition
 - Schliffbild-Erstellung / Bewertung der Clinchpunktqualität
 - Onlineunterstützung
- Anlaufbegleitung nach Inbetriebnahme bis zum SOP
- Schulungen der Anlagenbediener/Instandhalter/Experten

Daten und Fakten

- Gründung 1936
- Produkte in über 100 Ländern im Einsatz
- Über 25 Vertriebspartner weltweit
- Vertriebsgesellschaften in Großbritannien, Ungarn, USA, Schweiz, Japan, Tschechien
- Zertifiziert nach ISO 9001:2015



Eckold GmbH & Co. KG
Walter-Eckold-Str. 1
37444 St. Andreasberg
Germany
Tel.: +49 5582 802 0
Fax: +49 5582 802 300
www.eckold.de
info@eckold.de