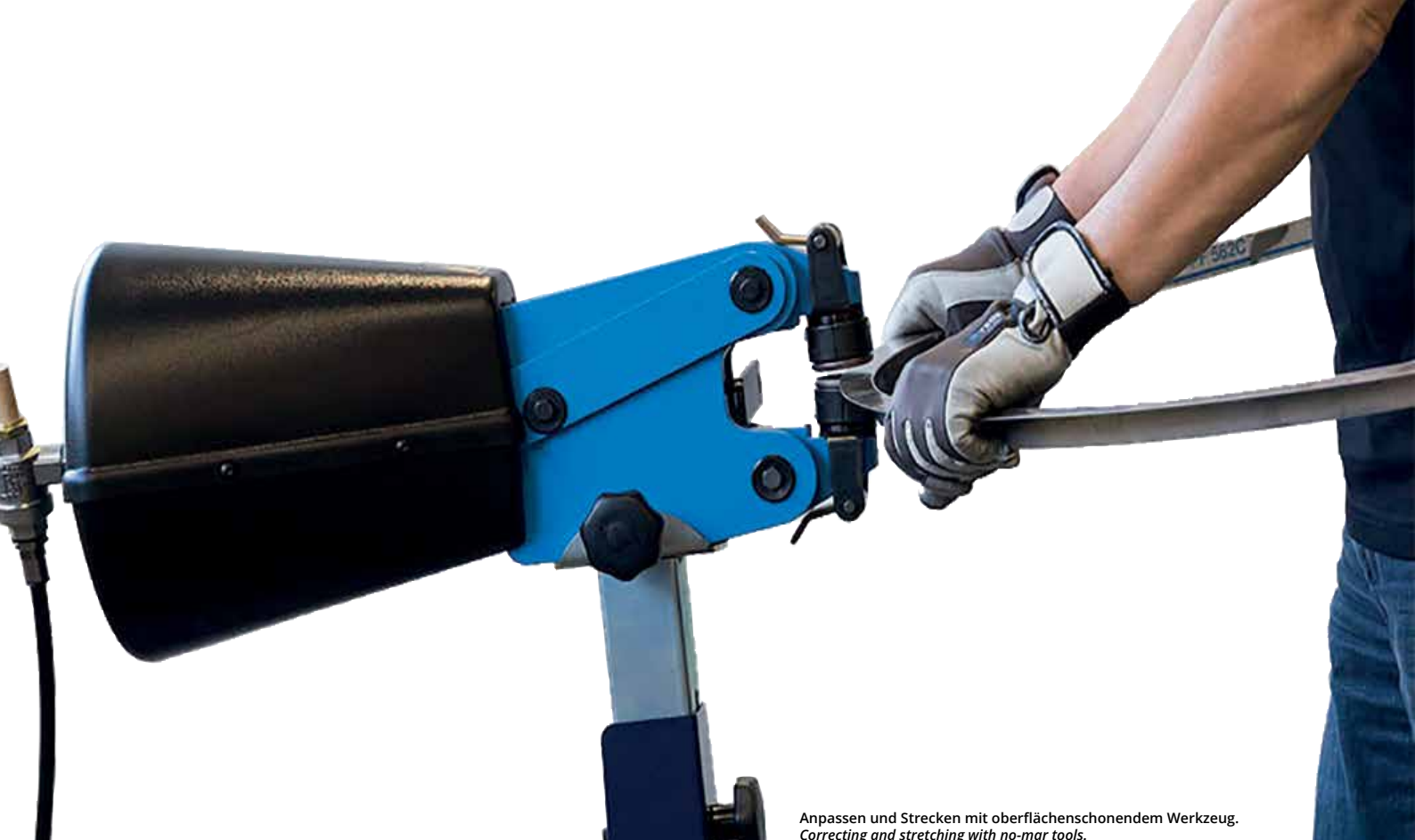




Handformer

HF 100 PA





Anpassen und Strecken mit oberflächenschonendem Werkzeug.
Correcting and stretching with no-mar tools.

Beide Hände am Werkstück!

Mit dem Gerät haben Sie beide Hände frei zum Führen der Bauteile und arbeiten komfortabel und gefühlvoll mit dem druckgeregelten Fußpedal. Ein erheblicher Vorteil bei größeren und sperrigeren Teilen.

Der Handformer HF 100 PA ist ein pneumatikbetriebenes Gerät und arbeitet druckbegrenzt zur Vermeidung von Werkzeugüberlastung. Jeder Tritt auf den Fußschalter löst einen Arbeitshub aus. Leichtes Durchdrücken ergibt einen Arbeitshub mit wenig Kraft, während volles Durchtreten die ganze Kraft des Antriebs freisetzt.

Der komfortable pneumatische Antrieb wird als Option zur Verbesserung des ECKOLD Handformers angeboten.

Both hands on the job!

With this machine you have both hands on the job for easy and precise holding and guiding of workpieces while releasing strokes and adjusting the working pressure by foot-pedal switch. Quite an advantage when handling large and bulky parts.

The air operated HF 100 PA has an inbuilt pressure relief valve to avoid overloading tools. Each step on the foot pedal releases one working stroke. Pressing down the foot pedal switch lightly releases a stroke with limited pressure. If you want the full power of the machine applied you simply press the pedal down all the way.

The convenient air drive unit is offered as an option to improve the standard ECKOLD Handformer.

Zielbranchen / Target sectors

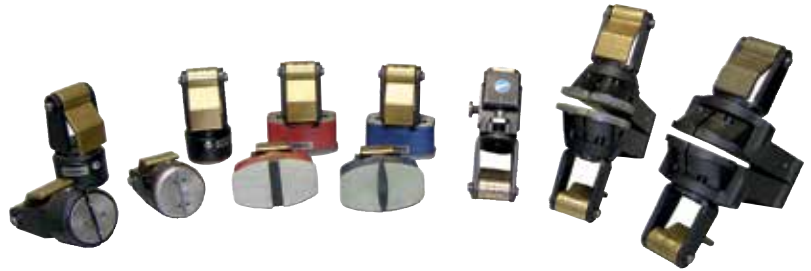


Vorteile und Eigenschaften

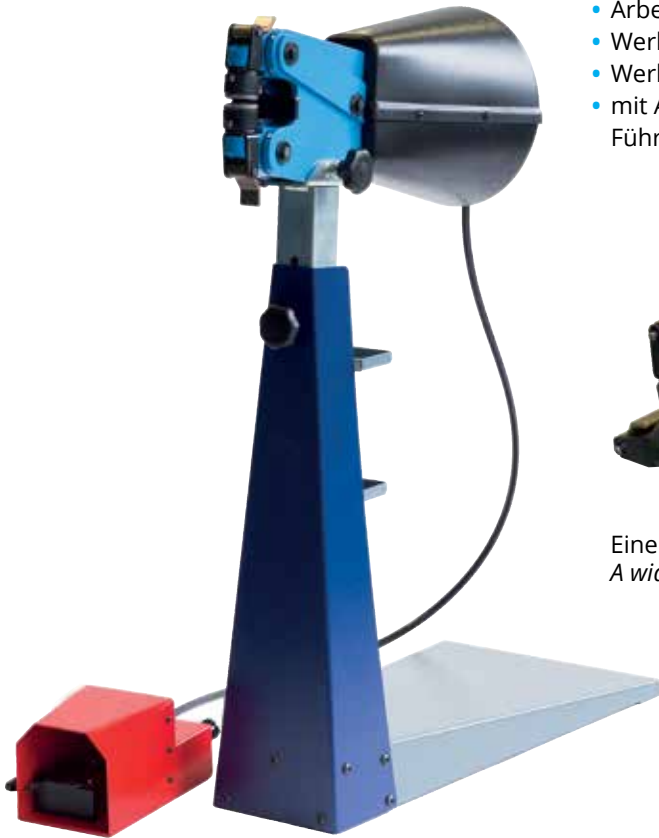
- Arbeitshöhe einstellbar
- Werkzeug-Schnellwechsel
- Werkzeug-Ablagefächer
- mit Anschlag für ein genaues Führen der Werkstücke

Advantages and properties

- adjustable working height
- quick tool change
- integrated tools shelves
- depth limit stop for precise guiding of work pieces



Eine große Vielfalt von Umformwerkzeugen sorgt für universellen Einsatz.
A wide variety of forming tools ensures universal use.



Abkantwerkzeug /
Edging tool



Abschneidwerkzeug /
Cutting tool



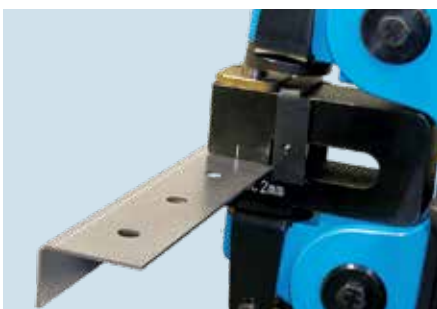
Loch- und Schneidwerkzeug /
Hole punching and cutting tool



Stauen und Strecken an U-Profilen /
Shrinking and stretching on U-profiles



Stauen von U-Profilen mit geringer Steghöhe /
Shrinking low webbed U-profiles



Runde Löcher schnell und exakt stanzen /
Punching round holes fast and precise



Ausklinken von rechteckigen Ausschnitten /
Cutting triangular and rectangular notches

Technische Daten / Technical data

Eckold GmbH & Co. KG
 D-37444 St. Andreasberg
 Germany
 Tel.: +49 5582 802 0
 Fax: +49 5582 802 300
 www.eckold.de
 info@eckold.de

Eckold AG
 Rheinstrasse 8
 CH-7203 Trimmis
 Switzerland
 Tel.: +41 81 354 127 0
 Fax: +41 81 354 120 1
 www.eckold.com
 info@eckold.ch

Eckold Limited
 15 Lifford Way
 Binley Industrial Estate
 GB-Coventry CV3 2RN
 Great Britain
 Tel.: +44 24 764 555 80
 Fax: +44 24 764 569 31
 www.eckold.de
 sales@eckold.co.uk

Eckold Kft.
 Németh László János u. 35.
 HU-9026, Győr
 Hungary
 Tel.: +36 70 943 311 8
 www.eckold.hu
 info@eckold.hu

Eckold Corporation
 2220 Northmont Parkway, Suite 250
 US-Duluth GA 30096
 USA
 Tel.: +1 770 295 0031
 Fax: +1 678 417 6273
 www.eckold-lutz.com
 info@eckold-lutz.com

Eckold & Vavrouch spol. s.r.o.
 Jilemnickeho 8
 CZ-61400 Brno
 Czech Republic
 Tel.: +420 5 452 418 36
 Fax: +420 5 452 418 36
 www.eckold.cz
 eckold@volny.cz

Eckold Japan Co. Ltd.
 2-14-2 Maihara-higashi
 274-0824 Funabashi-shi,
 Chiba pref.
 Japan
 Tel.: +81 47 470 240 0
 Fax: +81 47 470 240 2
 www.eckold.co.jp
 info@eckold.co.jp

Parameter / parameters	HF 100 PA
Ausladung horizontal / throat, horizontal	~100 mm
Ausladung vertikal / throat, vertical	60 mm
Max. umformbare Blechdicke / max. formable sheet thickness	
Stahl / steel ($R_m = 400 \text{ N/mm}^2$)	1.5 mm
Aluminium ($R_m = 250 \text{ N/mm}^2$)	2.0 mm
Edelstahl / stainless steel ($R_m = 600 \text{ N/mm}^2$)	1.0 mm
Länge x Breite / length x width	700 x 390 mm
Höhe / height	max. 1175 mm
Antrieb / drive	pneumatisch / pneumatic
Hubfrequenz / stroke frequency	Einzelhub / single stroke
Arbeitstakte/min / working strokes/min.	~ 1 - 20
Druckkraft / press force	~ 42 kN
Eingangsdruck / input pressure	6 - 10 bar
Nettogewicht / net weight	~ 39 kg

