



## **Handzange** *Handpliers*

### **HZ 52**

**Eine Zange für drei verschiedene Einsatzbereiche**  
**Strecken • Stauchen • Clinchen**

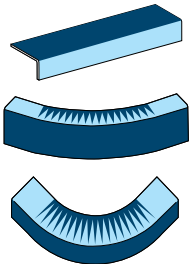
***One tool for three different applications***  
***Stretching • Shrinking • Clinching***

# ECKOLD-Handzange HZ 52 für Bleche und Profile

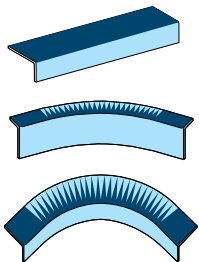
Die ECKOLD-Handzange HZ 52 eignet sich speziell für Anpass- und Korrekturarbeiten auf der Baustelle. Es können Bleche und Profile bis 1,0 mm (St.) oder 1,5 mm (Al) gestreckt, aber auch gestaucht werden. Mit der Handzange HZ 52 können Blechprofile oder Flanschenden durch Stauchen oder Strecken angepasst und korrigiert werden. Auch Clinchen, d. h. Verbinden von Blechen ohne Hilfsmaterialien ist mit der Handzange möglich. Änderungen des Einsatzbereiches einfach durch Werkzeugwechsel.

## Hand pliers HZ 52 for sheet metal and profiles

The Eckold hand pliers HZ 52 are specially designed for doing adjustments and corrections at the worksite by stretching and even shrinking. They can handle sheet metal and profiles up to 1.0 mm thickness or aluminium up to 1.5 mm thickness. HZ 52 hand pliers are used for correcting or adjusting metal profiles and sheet flanges by shrinking or stretching to make them fit perfectly. Furthermore, clinching (connecting metal parts without heat or additional fasteners) is possible. Changing of the application just by changing the tools.



Stauschen / Shrinking



Strecken / Stretching



Ident-Nr. / ID no. 10000029026  
Handzange / Hand pliers HZ 52  
ohne Werkzeuge / without tools

**FWA 40**  
Formwerkzeug  
zum Stauchen  
**Forming tool**  
for shrinking  
ø 40 mm



Ident-Nr. / ID no. 10000018726 (1 Satz/ 1 set)

**FWR 40**  
Formwerkzeug  
zum Strecken  
**Forming tool**  
for stretching  
ø 40 mm



Ident-Nr. / ID no. 10000018859 (1 Satz/ 1 set)

**HLFA 70**  
Formwerkzeug  
zum Stauchen  
*Forming tool*  
*for shrinking*  
40 x 70 mm



Mit adhäsiven Kunststoff-Kontaktflächen zum Stauchen ohne Oberflächenbeschädigung, speziell für Leichtmetall.



Ident-Nr. / ID no. 10000002639 (1 Satz/ 1 set)

*Equipped with adhesive synthetic working surfaces for shrinking without damaging the surface of the material, especially for light alloys.*

**HLFR 70**  
Formwerkzeug  
zum Strecken  
*Forming tool*  
*for stretching*  
40 x 70 mm



Mit adhäsiven Kunststoff-Kontaktflächen zum Strecken ohne Oberflächenbeschädigung, speziell für Leichtmetall.



Ident-Nr. / ID no. 10000002640 (1 Satz/ 1 set)

*Equipped with adhesive synthetic working surfaces for stretching without damaging the surface of the material, especially for light alloys.*

**DFW-104**  
Werkzeugträger  
zum Clinchen (S-DF)

Gesamtblechdicke  
Stahl (400 N/mm<sup>2</sup>)  
Al (250 N/mm<sup>2</sup>)  
max. 2.0 mm

*Tool holder*  
*for clinching (S-DF)*

Total thickness  
mild steel (400 N/mm<sup>2</sup>)  
Al (250 N/mm<sup>2</sup>)  
max. 2.0 mm



Zum unlösbaren Verbinden von Blechen und Profilen aus Stahl oder weicheren Werkstoffen wie Aluminium.

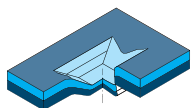
*For permanent joining of sheet metal and profiles made of steel or softer materials such as aluminium.*



Ident-Nr. / ID no. 00000022218 (1 Satz/ 1 set)

Matrize je nach Blechwerkstoff und Blechdicke auswählen (siehe Tabelle).

*Select a die, depending on the material and sheet thickness (see overview below).*



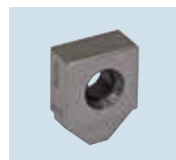
Clinchvariante S-DF 4  
*Clinching type S-DF 4*



**SD 701.00**  
Stempel / Punch

**SMD 721.XX**  
Matrize / Die  
für Stahl/ for steel

**SMD 731.XX**  
Matrize / Die  
für / for Al, Cu, Zn

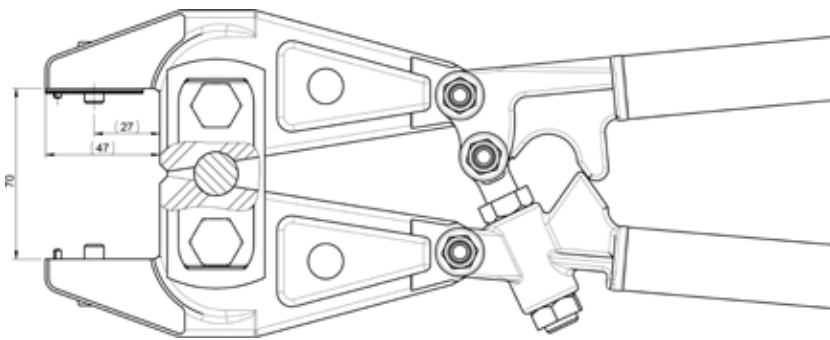


ID-Nr. / ID no.  
00403701008



# Technische Daten / Technical data

Parameter / Parameters	HZ 52
Ausladung vertikal / Throat, vertical	70 mm
Gesamtlänge / Total length	685 mm
Clinchvarianten / Clinching types	S-DF 4
Gesamtfügeteildicke Clinchen / Total thickness	
Stahl / steel ( $R_m = 400\text{N/mm}^2$ )	max. 2.0 mm
Aluminium ( $R_m = 250\text{N/mm}^2$ )	max. 2.0 mm
Nettogewicht / Net weight	3.8 kg



Typ Type	Verwendung Application	Blechdicke Sheet thickness	ID-Nr. ID no.
HZ			10000029026
FWA 40	Stauen / Shrinking	1.0 mm St 1.5 mm Al	10000018726
FWR 40	Strecken / Stretching	1.0 mm St 1.5 mm Al	10000018859
HLFA 70	Stauen / Shrinking	0.7 - 1.5 mm Al, Cu, Zn	10000002639
HLFR 70	Strecken / Stretching	0.7 - 1.5 mm Al, Cu, Zn	10000002640
DFW-104	Clinchen / Clinching	max. 2.0 mm	00000022218
SD 701.00	Stempel / Punch		00403701008
SMD 721.07	Matrize / Die Stahl / Mild steel	0.7 / 0.7 mm	00303721079
SMD 721.10	Matrize / Die Stahl / Mild steel	0.8 / 0.8 mm	00303721102
SMD 721.13	Matrize / Die Stahl / Mild steel	1.0 / 1.0 mm	00303721136
SMD 731.07	Matrize / Die Al, Cu, Zn	0.7 / 0.7 mm	00303731077
SMD 731.10	Matrize / die Al, Cu, Zn	0.8 / 0.8 mm	00303731100
SMD 731.13	Matrize / die Al, Cu, Zn	1.0 / 1.0 mm	00303731139

## Eckold GmbH & Co. KG

Walter-Eckold-Str. 1  
37444 St. Andreasberg  
Germany  
Tel.: +49 5582 802 0  
www.eckold.de  
info@eckold.de

## Eckold AG

Rheinstrasse 8  
7203 Trimmis  
Switzerland  
Tel.: +41 81 354 127 0  
www.eckold.com  
info@eckold.ch

## Eckold Limited

15 Lifford Way  
Binley Industrial Estate  
Coventry CV3 2RN  
Great Britain  
Tel.: +44 24 764 555 80  
www.eckold.de  
sales@eckold.co.uk

## Eckold Kft.

Móricz Zsigmond rkp. 1/B. fszt. 13.  
9022, Győr  
Hungary  
Tel.: +36 70 943 311 8  
www.eckold.hu  
info@eckold.hu

## Eckold Corporation

2220 Northmont Parkway, Suite 250  
Duluth GA 30096  
USA  
Tel.: +1 770 295 0031  
www.eckoldcorp.us  
info@eckoldcorp.us

## Eckold & Vavrouch spol. s.r.o.

Jilemnickeho 8  
CZ-61400 Brno  
Czech Republic  
Tel.: +420 5 452 418 36  
www.eckold.cz  
eckold@volny.cz

## Eckold Japan Co. Ltd.

2-14-2 Maihara-higashi  
274-0824 Funabashi-shi,  
Chiba pref.  
Japan  
Tel.: +81 47 470 240 0  
www.eckold.co.jp  
info@eckold.co.jp

